



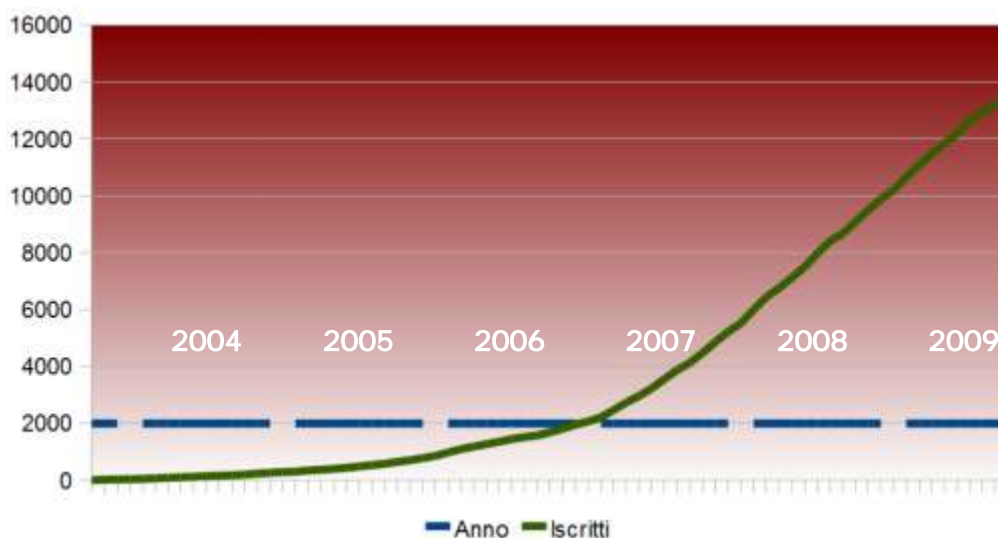
Statistiche

MolecularLab ha visto una continua e progressiva crescita dei propri iscritti e visitatori, dall'anno di realizzazione del sito, il 2003.

L'aumento è dovuto alle numerose caratteristiche aggiunte nel tempo: una sezione per neofiti, la community, un importante sezione News e eventi con oltre 6000 notizie nel proprio database, una directory scientifica, una sezione quiz e l'avvio del primo network di blog scientifici in Italia.

Sviluppato con tecnologie sempre all'avanguardia ed innovative, con un occhio di riguardo per social network come Facebook, LinkedIn e Twitter, permette di diffondere il flusso di contenuti prodotti, aumentando la visibilità ed il ritorno per MolecularLab.it

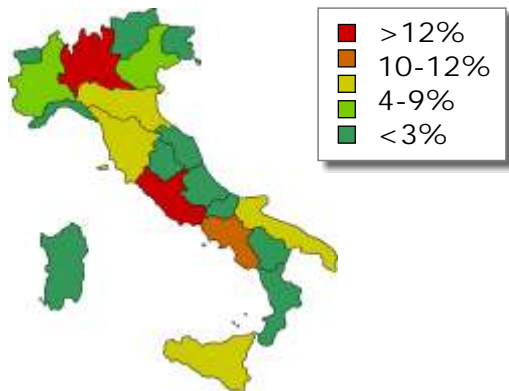
I valori medi degli ultimi tre mesi, fino ad Agosto 2009 registrano un numero di visitatori pari a 500 mila al mese, 135 mila pagine lette ogni giorno, una community con quasi 14 mila iscritti ed oltre 3 mila destinatari nella newsletter.





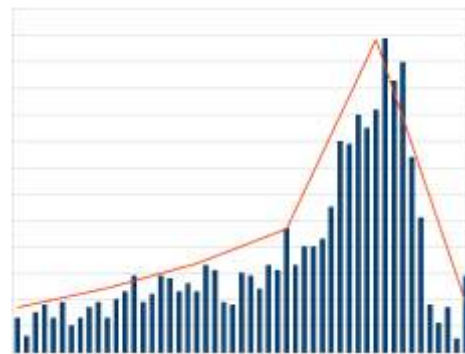
Demografia degli utenti

Provenienza



Roma	16%
Milano	14%
Napoli	6%
Torino	4%
Palermo	2%

Fascia di età



Sotto i 19 anni:	7%
Tra i 20 ed i 29 anni:	46%
Tra i 30 ed i 40 anni:	18%
Tra i 40 ed i 50 anni:	13%
Tra i 50 ed i 60 anni:	9%
Sopra i 60 anni:	7%

Titolo di studio in corso

Superiori	13%
Dottorato	6%
Laurea Triennale	40%
Laurea Specialistica	25%
Vecchio Ordinam.	8%
Master	1%
Scuola specializzazione	2%

Maggiori corsi di laurea

- Scienze biologiche
- Biotecnologie
- Biotecnologie mediche
- Biologo molecolare
- Medicina e chirurgia
- Dottorato in biotecnologie

Sede lavorativa

Industria	23%
Università	23%
Ospedale	29%
Centro di Ricerca	25%

Maggiori settori lavorativi

- Biologia
- Medicina
- Insegnamento, e Comunicazione
- Farmaceutica
- Servizi Medici, Infermieristici
- Vendita e Rappresentanza